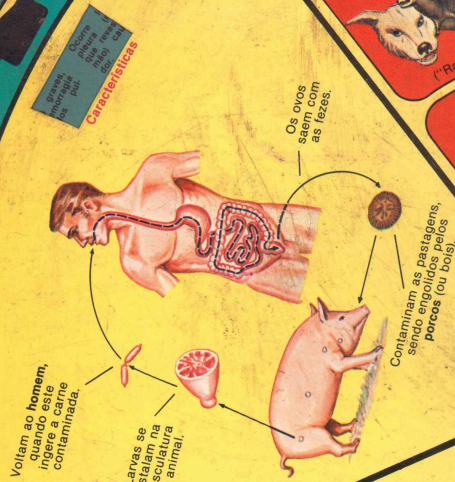
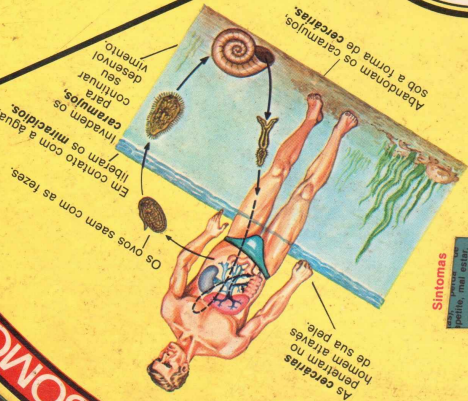


TENIASE



ESQUISTOSSOMOSE



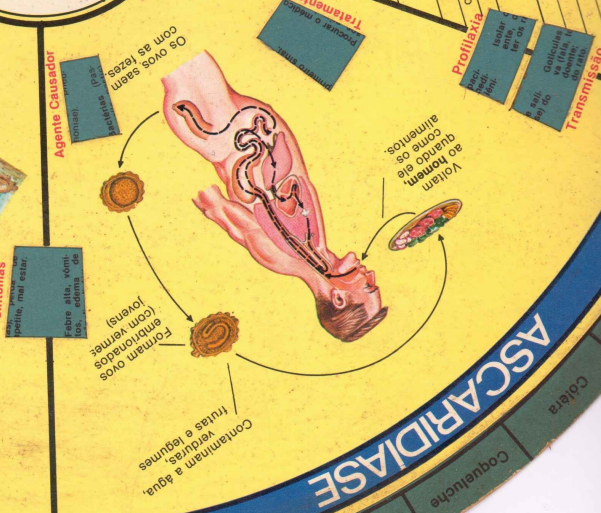
DISCO DO CORPO HUMANO
(Anatomia e Fisiologia)

Palatine Plaqueirida

*** EDITORIAL FOCUS LTDA. ***
Pça. Franklin Delano Roosevelt, 208
- 10º and. Fones: 256.6347 -
256.2486 - SP.

Supervisão: Profª Suzete Akemi Anzai

ASCARIDIASE



DOENÇAS

Tuberculose, Sífilis, Sarampo, Salmonelose, Rubeola, Raiva, Poliomielite, Pneumonia, Pediculose, Peste Bubônica, Meningite, Oxiuríase, Malária, Lepra, Hepatite, Gripe, Glândase, Filaríose, Febre Tifoide, Esquistossomo, Escarlatina, Difteria, Doença de Chagas, Escarlatina, Coqueluche, Caxera.

INSETOS

MOSQUITO PREGO ("Malaria"), BARBEIRO, CHUPANCA ou FINCAO ("Doença de Chagas"), MORCEGO, CACHORRO, TATU ("Raiva"), OBJETOS ENFERRUJADOS ("Tetano"), GATO e POMBO ("Toxoplasmose"), RATO ("Peste Bubônica").

Características

1) Inseto com corpo mole e pernas curtas.

2) Inseto com corpo mole e pernas curtas.

3) Inseto com corpo mole e pernas curtas.

4) Inseto com corpo mole e pernas curtas.

5) Inseto com corpo mole e pernas curtas.

6) Inseto com corpo mole e pernas curtas.

7) Inseto com corpo mole e pernas curtas.

8) Inseto com corpo mole e pernas curtas.

9) Inseto com corpo mole e pernas curtas.

10) Inseto com corpo mole e pernas curtas.

11) Inseto com corpo mole e pernas curtas.

12) Inseto com corpo mole e pernas curtas.

13) Inseto com corpo mole e pernas curtas.

14) Inseto com corpo mole e pernas curtas.

15) Inseto com corpo mole e pernas curtas.

16) Inseto com corpo mole e pernas curtas.

17) Inseto com corpo mole e pernas curtas.

18) Inseto com corpo mole e pernas curtas.

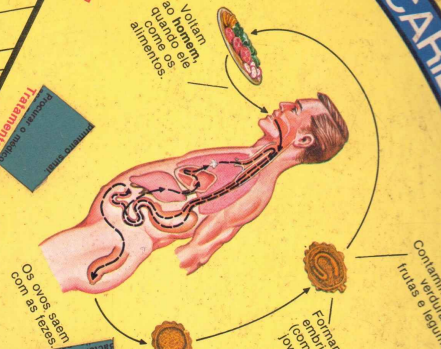
QUADRO DE VACINAS

IDADE	VACINA
1 mês	BCG (tuberculose)
2 meses	TRIPLICE (difteria + coqueluche + tétano): 1ª dose SABIN (paralisia infantil): 1ª dose
3 meses	TRIPLICE (difteria + coqueluche + tétano): 2ª dose
4 meses	TRIPLICE (difteria + coqueluche + tétano): 3ª dose SABIN (paralisia infantil): 3ª dose
6 meses	SABIN (paralisia infantil): 3ª dose
7 meses	ANTI-VARIÓLICA
9 meses	ANTI-SARAMPO
18 meses	TRIPLICE (difteria + coqueluche + tétano): reforço SABIN (paralisia infantil): reforço
2 anos	BCG (tuberculose): reforço
3 anos	TRIPLICE (difteria + coqueluche + tétano): reforço
5 anos	ANTI-VARIÓLICA
6 anos	SABIN (paralisia infantil): reforço BCG (tuberculose): reforço
7 anos	DÚPLA (difteria + tétano)
10 anos	ANTI-VARIÓLICA
12 anos	BCG (tuberculose)
18 anos	BCG (tuberculose)

Transmissão
 Gotículas de saliva do doente
 ou de animais
 (gatos, cães, aves, etc.)
 ou de insetos (mosquitos)

Profilaxia
 Isolamento do doente
 e tratamento
 profilático
 com antibióticos

Tratamento
 Profilático e sintomático



INSTITUTO HUMANO
 (Biologia)
 Rua República
 Paulista, 208
 04417 -
 Suzete

MOSQUITO PREGO
 ("Malária")

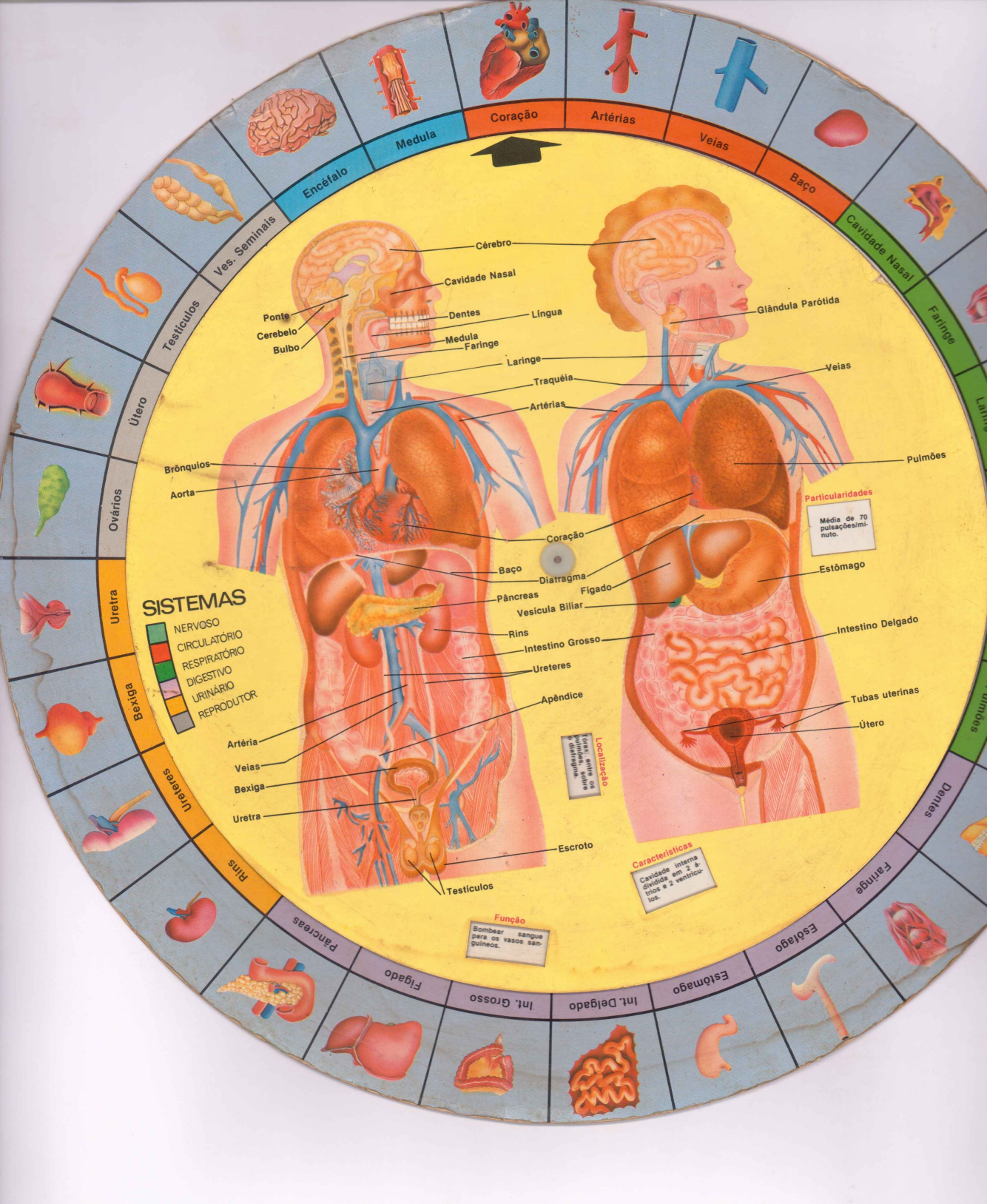
GATO e POMBO
 ("Toxoplasmose")

BARBEIRO, CHIUPANCA ou FINÇÃO
 ("Chagas")

OBJETOS ENFERRUJADOS
 ("Tétano")

Varíola **Amarelo** **Amarelão** **Amebíase** **Ascariídase** **Brucelose** **Catapora** **Caxumba** **Cisticercose** **Cólera**

Tuberculose **Toxoplasmose** **Tetano** **Tenese** **Sífilis**



Encéfalo Medula **Coração** Artérias Veias Baço

SISTEMAS

- NERVOSO
- CIRCULATORIO
- RESPIRATORIO
- DIGESTIVO
- URINARIO
- REPRODUTOR

Localização
 Situa-se entre os pulmões, sobre o diafragma e o estômago.

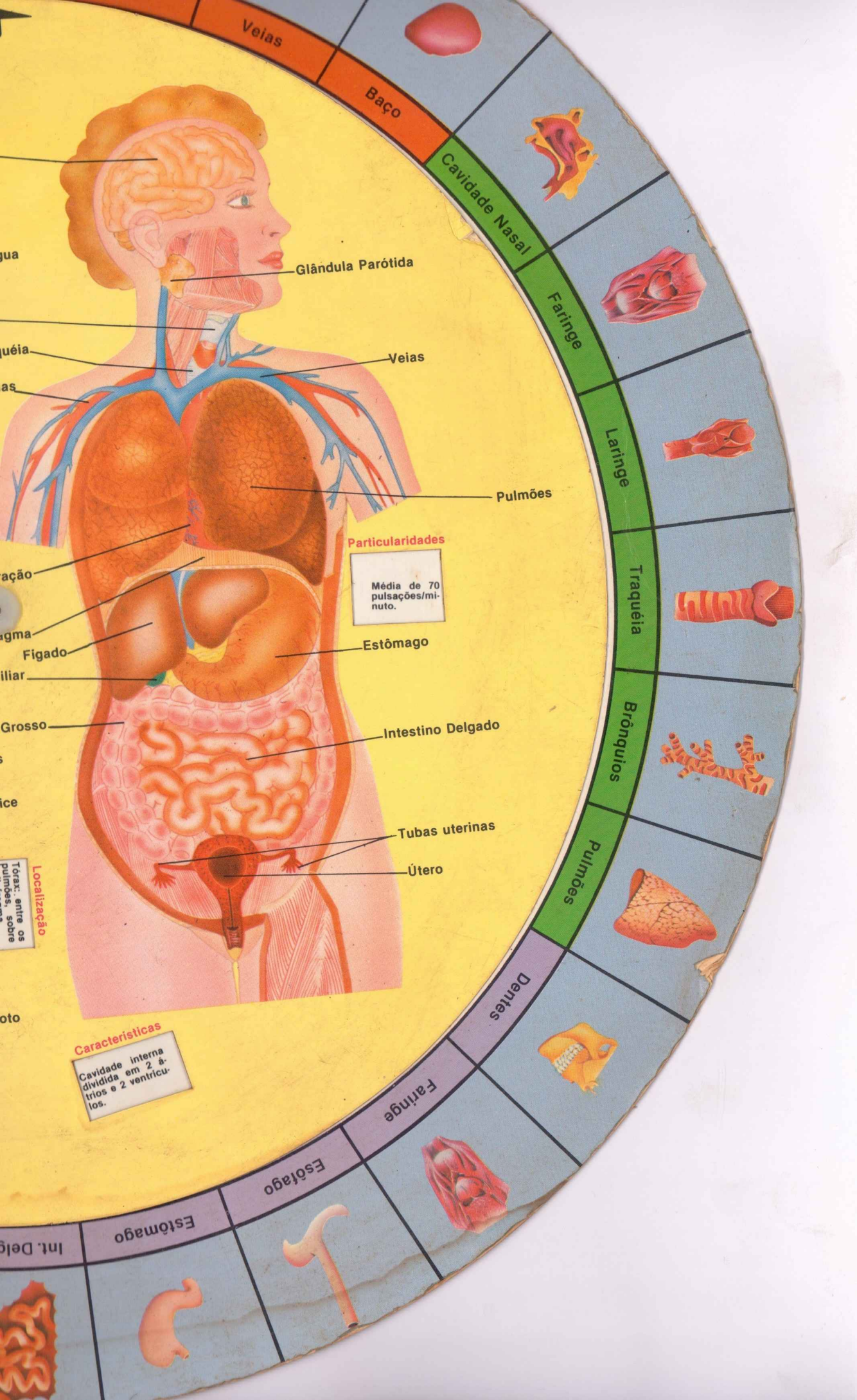
Características
 Cavidade interna dividida em 2 átrios e 2 ventrículos.

Função
 Bombear sangue para os tecidos e trazer o oxigênio.

Labels: Cérebro, Cavidade Nasal, Dentes, Língua, Glândula Parótida, Ponte, Cerebelo, Bulbo, Medula, Faringe, Laringe, Traquéia, Veias, Artérias, Pulmões, Brônquios, Aorta, Coração, Baço, Diafragma, Estômago, Pâncreas, Fígado, Vesícula Biliar, Rins, Intestino Grosso, Intestino Delgado, Uteros, Uterinas, Útero, Apêndice, Testículos, Escroto, Artéria, Veias, Bexiga, Uretra.

Ves. Seminais Testículos Útero Ovários Uretra Bexiga Ureteres Rins Pâncreas Fígado Int. Grosso Int. Delgado Estômago

Cavidade Nasal Faringe Laringe Pulmões Estômago Intestino Delgado Tubas uterinas Útero Dentões Faringe Esôfago



Veias

Baço

Cavidade Nasal

Faringe

Laringe

Traquéia

Brônquios

Pulmões

Dentes

Faringe

Esôfago

Estômago

Int. Delq.

Glândula Parótida

Veias

Pulmões

Particularidades

Média de 70 pulsações/mi-nuto.

Estômago

Intestino Delgado

Tubas uterinas

Útero

Fígado

Intestino Grosso

Localização

Características

Cavidade interna dividida em 2 á- trios e 2 ventricu- los.

Tórax: entre os pulmões, sobre o coração.