

Censo escolar

A realização do censo escolar constituiu o fato mais importante de 1964, no setor educacional. Através dele fez-se o levantamento não somente da população escolar como também do número de habitantes existentes no DF.

Realizado pelo MEC, PDF e IBGE, o Censo Escolar do DF é considerado o mais perfeito já realizado no Brasil, pois foi executado em menos de uma semana por pessoal altamente qualificado. Faltando apenas ligeiras correções, o Censo Escolar apurou que vivem no D.F. 268 315 habitantes, sendo 64 004, menores de 7 anos. Dos maiores de sete anos (204 311), 154 541 sabem ler e escrever e 49 770 são analfabetos. Moram no Plano Piloto 89 231 pessoas, seguindo-se Taguatinga (68 947) e Gama (27 524 habitantes).



Na foto, uma família de operários, em Sobradinho, quando respondia quesitos à agente.

O Presidente Castello Branco quando prestava declarações à recenseadora. Ao lado, o Prefeito Plínio Cantanhede e o Secretário de Educação, Sr. Cleantho Siqueira.



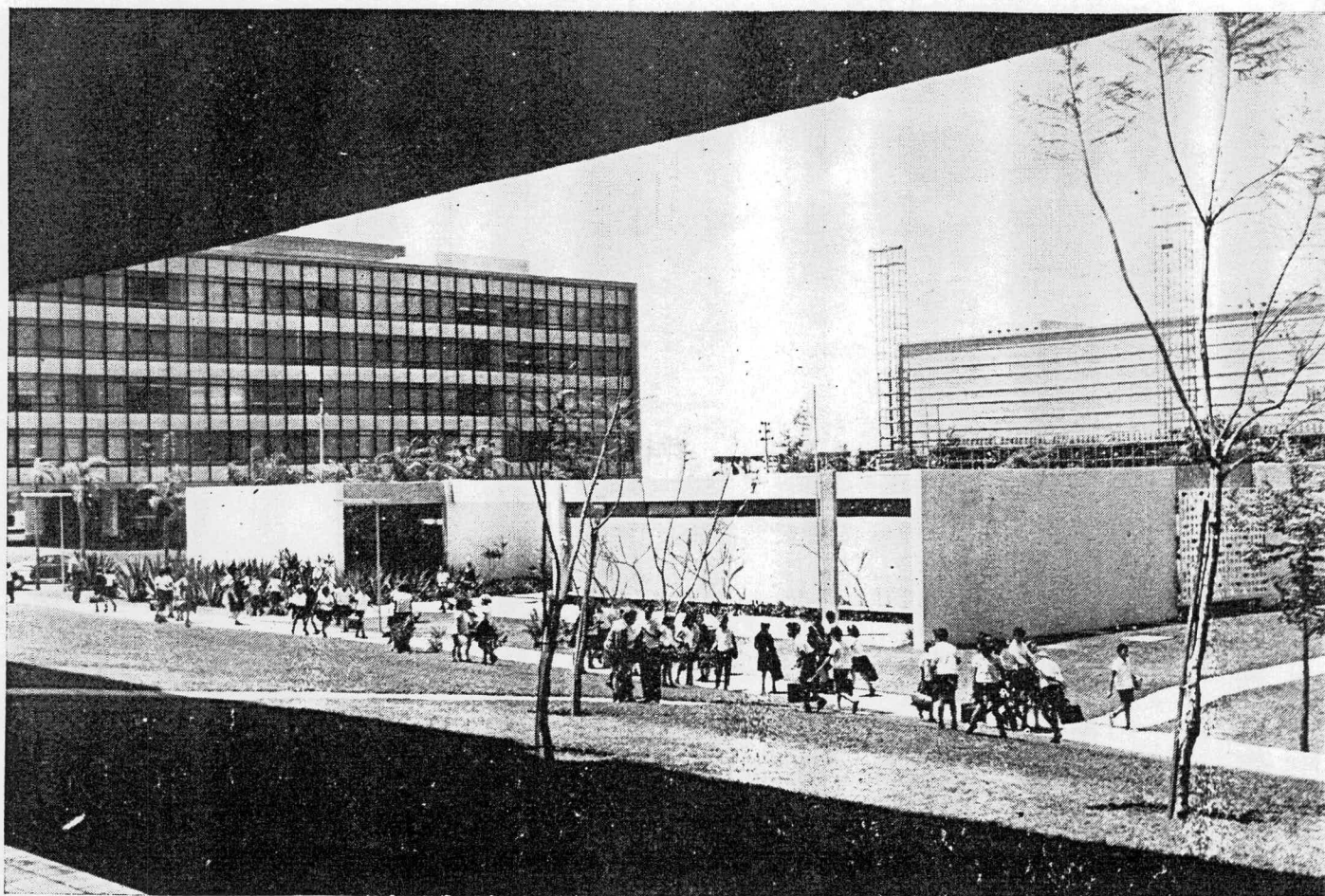


O CENSO ESCOLAR SABE QUANTO SOMOS E QUANTAS CRIANÇAS AINDA NECESSITAM DE ESCOLAS, NO DISTRITO FEDERAL

Escolas e Educação

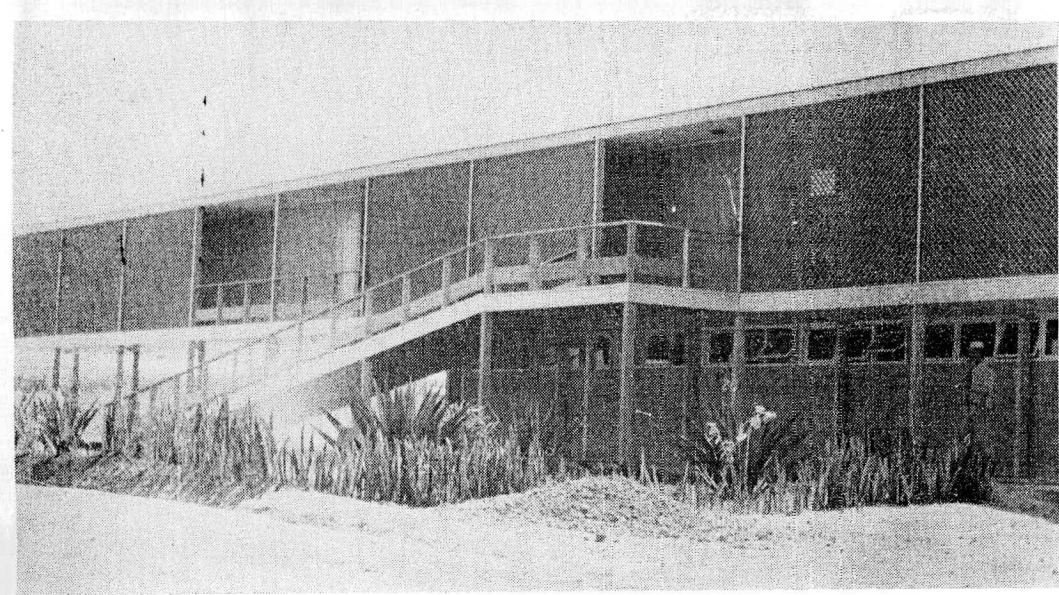
Ao assumir a Prefeitura do Distrito Federal, o que mais impressionou o Engenheiro Plínio Cantanhede foi o número de crianças (mais de 14.000) entre 7 e 14 anos, sem escolas. Determinou o Governador da Cidade, imediatamente, a multiplicação dos turnos das escolas em funcionamento, ao mesmo tempo em que passava a NOVACAP a acelerar a construção de outros estabelecimentos de ensino no Plano Pilôto, Núcleos Satélites, etc.

No segundo semestre de 64 essas primeiras providências possibilitaram a matrícula de mais de 5.500 crianças, e as novas unidades escolares, algumas das quais dispostas em apartamentos para professores, em fase adiantada de construção, abrigarão mais 11 000 alunos. No Ensino Médio, o **deficit** de salas de aulas, de pronto será amenizado com o término das obras dos Ginásios do Núcleo Bandeirante, do Gama, Cruzeiro e Asa Norte.

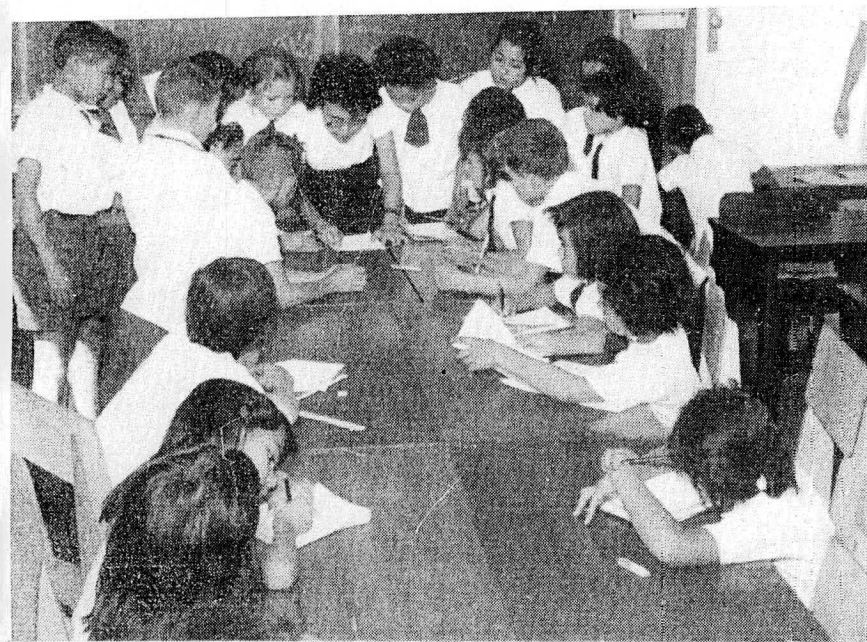


Na foto menor, o Prefeito entrega nova Escola ao Povo. Na foto maior, crianças se dirigem à Escola Classe da S.Q. 114.

5.40



Grupo Escolar em Brasília, atualmente com mais de uma dezena e meia mantidos pela Novacap, além de cursos primários e ginasiais no Núcleo Bandeirante e na Fundação da Casa Popular, e cursos de alfabetização em todos os grandes acampamentos e nas obras do IAPI.



L'une des Ecoles Primaires de Brasilia, qui actuellement compte avec plus d'une dizaine et demi maintenues par la Novacap, outre les cours de la Maison Populaire et les cours d'alphabétisation dans les cantonnements et dans les oeuvres organisées par le IAPI.

One of the Elementary School of Brasilia, that presently has ten and a half and more schools maintained by Novacap, besides the courses of the Popular Home Foundation and adult alphabetizing courses operating in all big camps and in the works of the IAPI



revista Nossa Brasília
diretora Calypso Carmen outubro 1959